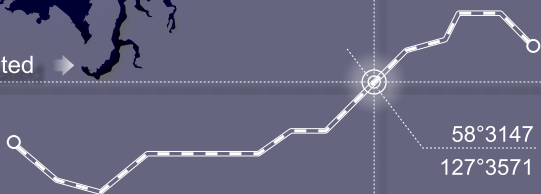




Position: Located



GPS status: on-line
GPRS status: on-line
Monitor: on
Data: Transferred to server



GSM

АВТОГРАФ

Система спутникового мониторинга
и контроля транспорта

Область применения системы АвтоГРАФ-GSM:

- Пассажирский и грузовой автотранспорт, с/х и строительная техника
- Малая авиация (вертолеты, самолеты, сельхозавиация)
- Водный (речной) транспорт
- Железнодорожный транспорт и др.

Назначение и функции системы АвтоГРАФ-GSM:

- Эффективный контроль использования транспортных средств
- Контроль местоположения транспорта в реальном времени
- Запись маршрута движения (более 180.000 точек пути)
- Контроль уровня и расхода топлива, учет моточасов
- Гибкий контроль параметров, дополнительных устройств и механизмов с помощью дискретных и аналоговых входов
- Возможность управления внешними устройствами
- Голосовая связь с диспетчером (в т.ч. громкая связь)
- Тревожная кнопка с оповещением в диспетчерской программе и по SMS
- Аппаратные контрольные точки, GPS-мышь, статический режим
- Быстрая дистанционная настройка прибора пользователем
- Возможность работы с навигационными системами GPS и ГЛОНАСС*
- Передача данных на сервер через Интернет по протоколу GSM/GPRS
- Считывание текущих данных через SMS, интерфейсы USB и Wi-Fi*

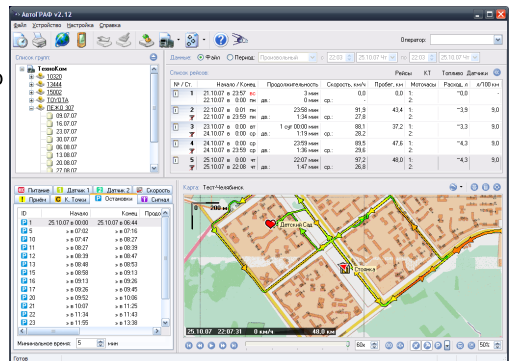


Программное обеспечение АвтоГРАФ:

Программа АвтоГРАФ ПОЛНОСТЬЮ БЕСПЛАТНА и постоянно совершенствуется, добавляются новые отчеты, функции и возможности. Работа с растровыми картами гарантирует максимальную совместимость с имеющимися картами городов и регионов.

Программа АвтоГРАФ обеспечивает:

- Отображение транспортных средств и маршрутов движения на карте в реальном времени
- Воспроизведение движения транспортных средств с помощью плеера треков
- Ведение списка контролируемого транспорта с разбивкой по группам
- Индивидуальная настройка различных параметров транспортных средств
- Разбивка на рейсы по времени или событиям
- Работа с контрольными точками (создание, удаление, учет прохождений)
- Контроль расхода и уровня топлива с возможностью тарирования бака
- Учет моточасов, времени движения, пробега, средней и максимальной скорости и т.п.
- Ведение журнала событий (пропадания питания, отсутствие сигнала со спутника и др.)
- Учет в журнале и отображение на карте остановок и стоянок (с отображением времени остановки)
- Предварительная и поточная фильтрация данных заданным набором фильтров
- Ведение журнала сбрасывания датчиков
- Создание списков карт, автовыбор карты
- Построение графиков время-скорость-параметр
- Гибкая и полностью настраиваемая на вывод любого набора параметров система отчетов
- Экспорт данных в программу MS Excel и в файлы данных различных форматов
- Настраиваемая цветовая схема курсоров и отображения трека
- Работа через Интернет-сервер данных или получение местоположения по SMS через GSM-терминал
- Функция оповещения о наступлении различных событий, поддержка экспорта треков, работа в двухмониторной конфигурации (с выводом карты на второй монитор) и многое другое...
- Для ознакомления с возможностями системы, Вы можете скачать полнофункциональную тестовую версию программы АвтоГРАФ (с реальным автомобилем) на сайте www.tk-chel.ru



Сертификат соответствия № РОСС RU.АЮ45В00389

ООО «ТехноКом»

E-mail: mail@tk-chel.ru

Сайт: <http://www.tk-chel.ru>

Тел.: (351) 796-04-24, 270-25-50

Официальный представитель: